


1^{er} salarié  rapproché de son domicile
grâce à  1 km à pied



Mehdi B.

10km gagnés par trajet matin et soir 
3 379€ économisés par an avec sa voiture 
1,5 tonne de CO₂ économisée par an 

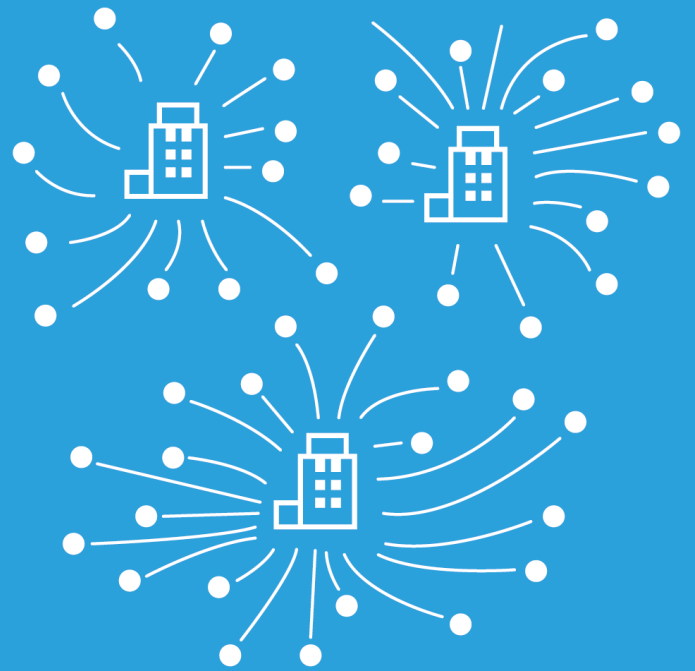


1 km
à pied

Diagnostic et optimisation
des trajets Domicile-Travail



Avant



Après